

Visites du chirurgien :

- Le matin vers 8 h
- L'après-midi après 16 h



Sortie :

Le chirurgien indiquera à l'avance le jour de votre sortie.

Il remplira les papiers si nécessaires :

- Ordonnances pour la pharmacie,
- Ordonnances pour l'infirmière à domicile (soins et ablation des fils ou des agrafes),
- ordonnance pour le kinésithérapeute
- rendez-vous de contrôle post-opératoire (avec ou sans examens de contrôle),
- arrêt de travail,
- bon de transport
- Autres certificats - CMI



Il vous donnera les dernières recommandations.

Le chirurgien et le secrétariat restent à votre disposition pour tout problème pouvant survenir après votre hospitalisation.

Nous vous demanderons, quelle que soit votre opinion et si vous le désirez, de remplir un questionnaire anonyme, afin de nous aider à améliorer la qualité du service.



Centre Hospitalier de Haute-Corrèze



Soyez discrets afin de préserver le calme nécessaire à tous.

Respectez les heures de visites :
de 13 h à 20 h.



Évitez les visites en groupe.

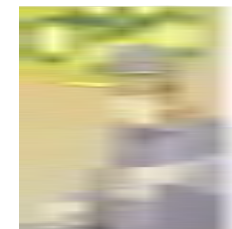
Ne pas fumer dans les chambres.



Une solution hydro-alcoolique pour l'hygiène des mains des soignants et des visiteurs est disponible à l'entrée de chaque chambre.

Centre Hospitalier
CHHC
USSEL
de Haute-Corrèze

Pôle de Chirurgie



- Chirurgie Viscérale
- Chirurgie Orthopédique et Traumatologie
- Spécialités chirurgicales :
 - Urologie
 - Stomatologie

Guide du mieux être à l'hôpital

Viscéral : 05.55.96.40.15
Orthopédie : 05.55.96.40.16
Fax : 05.55.96.45.57

Vous allez être hospitalisé(e) pour une intervention chirurgicale dans le pôle de Chirurgie.

L'ensemble du personnel vous souhaite un prompt rétablissement et met en œuvre tous les moyens dont il dispose pour rendre votre séjour aussi agréable que possible.

L'équipe médicale est composée de :

- **Dr P. FERRANDIS** : Chef de Pôle, Praticien hospitalier, Chirurgie viscérale
- ▼ **Dr S. CHOKAIRI** : Praticien hospitalier, Chirurgie viscérale
- ▼ **Dr V. ACCARDO** : Praticien hospitalier, chirurgie viscérale
- ▼ **Dr S. COULIBALY** : Praticien hospitalier, Responsable d'unité Chirurgie Orthopédique et Traumatologie
- ▼ **Dr H. BOUSTANI** : Praticien hospitalier, Chirurgie Orthopédique
- ▼ **Dr F. NUZZACI** : Praticien hospitalier, Chirurgie Orthopédique
- ▼ **Dr F. MALLET**, Praticien Attaché, Chirurgie Orthopédique
- ▼ **Dr M. GABISON** : Praticien Attaché, Chirurgie Orthopédique
- ▼ **Dr M. SUBERVILLE**, Praticien Attaché, Urologue
- ▼ **Dr P. GENESTE**, Praticien Attaché, Stomatologue
- **Mme I. JOB** : Cadre de santé,
 - ▼ Des infirmier(e)s, aides-soignant(e)s, agents de service hospitalier, un(e) kinésithérapeute, un(e) diététicien(ne), un(e) assistant(e) social(e), un(e) psychologue,



Consultation chirurgicale :

Vous allez être opéré(e), le chirurgien vous expliquera l'intérêt de l'intervention, son déroulement et les principaux risques ou complications. Il fixera la date de l'opération et l'heure d'entrée dans le service.

Il vous informera du nombre de jours d'hospitalisation.

Il vous prescrira les examens complémentaires et la préparation.



Consultation anesthésique :

La secrétaire vous donnera un rendez-vous avec le Médecin anesthésiste ainsi que les documents à remplir en vue de la consultation pré anesthésique.

Bureau des entrées :

Après la consultation anesthésie, vous irez faire votre pré admission au bureau des entrées.

Vous devrez vous munir de :

- Votre Carte d'identité
- Votre carte de sécurité sociale
- Votre carte de mutuelle



Si vous souhaitez une chambre particulière, renseignez-vous auprès de votre mutuelle pour savoir si elle est prise en charge

Séjour :

Ne pas oublier :

- Vos radiographies, votre carte de groupe sanguin, vos médicaments, vos derniers bilans sanguins.
- Votre nécessaire de toilette : rasoir, brosse à dents, peigne, pyjama, chemise de nuit, robe de chambre...



Ne pas apporter : bijoux, argent, alcool.

Rééducation :

Si vous souhaitez ou si vous devez aller en Centre de rééducation ou en convalescence, après votre hospitalisation, vous devrez en faire la demande lors de la consultation chirurgicale. De même si vous avez besoin d'une aide ménagère.

Voici les centres les plus proches :

- SSR USSEL
- SSR BORT LES ORGUES

- Hôpital du Mont à AUBUSSON : 05.55.83.50.50
- Centre de rééducation de PIONSAT : 04.73.85.63.64
- Les Neuf Pierres à TULLE : 05.55.29.80.21

Vous devrez penser à apporter votre nécessaire de toilette ainsi qu'une tenue de sport.

Lors de votre admission dans le service, vous rencontrerez :

Le cadre de Santé :

Gère le service et coordonne le travail de l'équipe.

Sa mission consiste à aménager votre séjour pour vous assurer une bonne qualité des soins.



L'infirmier(e):

Vous accueillera, vous installera dans votre chambre et remplira votre dossier.

Vous demandera : vos ordonnances, votre carte de groupe sanguin, vos radiographies ainsi que vos derniers bilans sanguins

Vous dispensera les soins nécessaires, surveillera votre état de santé et vous donnera des conseils en relation avec l'équipe médicale.



L'aide soignant(e) :

Vous aidera pour vos soins d'hygiène, prendra la commande de vos repas, veillera à votre confort et votre repos.



L'agent de service hospitalier :

Assurera l'entretien de votre chambre et participera à la distribution de vos repas.

Préparation avant l'intervention :

- Vous prendrez une douche avec un savon antiseptique la veille et le matin à domicile si vous entrez le matin ou dans le service si vous êtes hospitalisé(e) la veille.



- L'infirmière préparera le champ opératoire par dépilation de la zone à opérer sauf si la crème dépilatoire vous a été prescrite lors de la consultation chirurgicale.